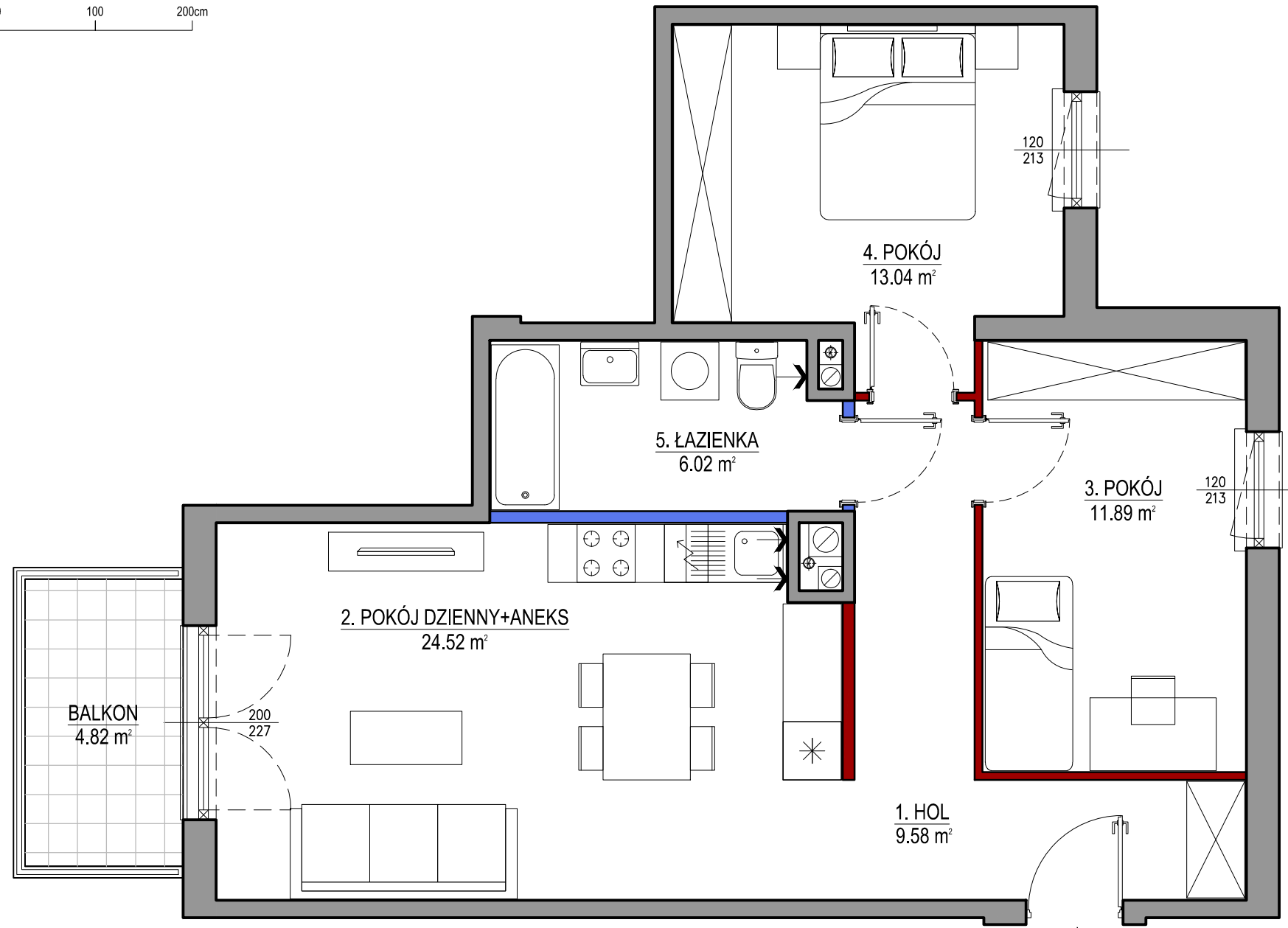


0 100 200cm



**UWAGI:**

1. POWIERZCHNIA UŻYTKOWA POSZCZEGÓLNYCH POMIESZCZEŃ I LOKALU OBLICZONA ZGODNIE Z ROZPORZĄDZENIEM MINISTRA ROZWOJU Z DNIA 11 WRZEŚNIA 2020 R. W SPRAWIE SZCZEGÓŁOWEGO ZAKRESU I FORMY PROJEKTU BUDOWLANEGO / DZ. U. Z DNIA 18 WRZEŚNIA 2020 R./
2. WSZYSTKIE ZMIANY W UKŁADZIE PODEJŚĆ DO KANALIZACJI SANITARNEJ I WENTYLACJI, WYMAGAJĄCE NARUSZENIA OBUDOWY SZACHTU INSTALACYJNEGO W MIESZKANIU PODLEGAJĄ AKCEPTACJI PROJEKTANTA I NIE MOGĄ BYĆ DOKONYWANE SAMODZIALNIE.
3. INSTALOWANIE INDYWIDUALNYCH WENTYLATORÓW NA KANAŁACH ZBIORCZYCH, ZA WYJĄTKIEM PRZEZNACZONYCH DO TEGO CELU KANAŁÓW KUCHENNYCH JEST ZABRONIONE.
4. NARUSZENIE ELEMENTÓW KONSTRUKCJI JEST ZABRONIONE.
5. ZABUDOWA BALKONÓW, INSTALOWANIE ROLET ZEWNĘTRZNYCH, MARKIZ, KRAT, JEDNOSTEK ZEWNĘTRZNYCH KLIMATYZACJI, ITP. BEZ AKCEPTACJI GŁÓWNEGO PROJEKTANTA JEST ZABRONIONE.

**LEGENDA:**

- ściana nierozbieralna
- ściana z możliwością zmiany aranżacji
- ściana z możliwością rozbiórki
- pion kanalizacyjny
- pion wentylacji mechanicznej
- wlot wentylacji
- wymiar okna w murze szer./wys.

NINIEJSZA KARTA ZOSTAŁA OPRACOWANA NA PODSTAWIE PROJEKTU BUDOWLANEGO. NIE STANOWI ONA WIERNEGO ODWZOROWANIA POWSTAŁEGO LOKALU MIESZKALNEGO. KARTY MAJĄ JEDYNE SŁUżyć WSKAZANIU POŁOŻENIA PROJEKTOWANYCH POMIESZCZEŃ LOKALU WRYLOWANYCH NA ODSTAWIE PROJEKTU BUDOWLANEGO. W TOKU DALSZEGO PROJEKTOWANIA MOGĄ WYSTĄPIĆ NIEWIELKIE ZMIANY W STOSUNKU DO INFORMACJI ZAWARTYCH W KARCIE KATALOGOWEJ. NINIEJSZA KARTA NIE STANOWI WIĄZĄCEGO OPISU PREZENTOWANEGO LOKALU.

POWIERZCHNIA UŻYTKOWA LOKALU JEST OKREŚLONA NA PODSTAWIE ROZPORZĄDZENIA MINISTRA ROZWOJU Z DNIA 11 WRZEŚNIA 2020 R. W SPRAWIE SZCZEGÓŁOWEGO ZAKRESU I FORMY PROJEKTU BUDOWLANEGO, ZGODNIE Z ZASADAMI ZAWARTYMI W POLSKIEJ NORMIE PN-ISO 9836:2015-12. POWIERZCHNIA UŻYTKOWA LOKALU JEST OBLICZANA W METRACH KWADRATOWYCH Z DOKŁADNOŚCIĄ DO DWÓCH MIEJSC PO PRZECINKU.

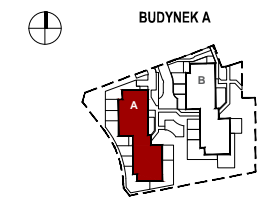
PROJEKT CHRONIONY PRAWEM AUTORSKIM.  
NIE PRZEZNACZONY DO CELÓW WYKONAWCZYCH.

2023\_09\_01

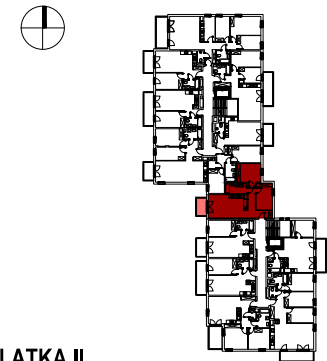
**BUDYNEK A  
RZUT LOKALU MIESZKALNEGO**

PRZEDSIĘWZIĘCIE  
DEWELOPERSKIE "ZIELONO MI"  
Warszawa, rejon ul. Polskiej

**Zielono**  
Osiedle  
MOKOTÓW



**LOKALIZACJA NA KONDYGNACJI**



**KLATKA II  
BUDYNEK A**

NR LOKALU **A041** KONDYGNACJA **piętro III**

ZESTAWIENIE POWIERZCHNI	
1. HOL	9.58 m <sup>2</sup>
2. POKÓJ DZIENNY+ANEKS	24.52 m <sup>2</sup>
3. POKÓJ	11.89 m <sup>2</sup>
4. POKÓJ	13.04 m <sup>2</sup>
5. ŁAZIENKA	6.02 m <sup>2</sup>

**POW. UŻYTKOWA 65.05 m<sup>2</sup>**

POWIERZCHNIA POD ŚCIANKAMI  
MOŻLIWYMI DO DEMONTAŻU 1.36 m<sup>2</sup>

**POW. SPRZEDAŻOWA 66.41 m<sup>2</sup>**

BALKON 4.82 m<sup>2</sup>

INWESTOR  
**RONSON** DEVELOPMENT  
Ronson Development Partner 2  
Sp. z o.o. Retreat 2011 Sp. k.  
Al. KEN 57 02-797 Warszawa  
tel. (022) 823 97 98 www.ronson.pl

PROJEKT

**CK** architektki  
Chrzanowski Klepin architektki sp.j.  
ul. Czarnieckiego 28/2  
01-548 Warszawa  
www.ckarchitekci.pl